

JOURNÉE ANNUELLE 2024

**VENDREDI 10 MAI 2024
9 H À 16 H 10**

**Parcours migratoires et
périnatalité :**
aspects interculturels,
traumatiques et
adaptation des services

Disponible en visioconférence

PLUS D'INFORMATIONS?

info@aqsmn.org

POUR VOUS INSCRIRE :

<https://aqsmn.org>



AQSMN

Association québécoise pour
la santé mentale des nourrissons

“

**CAR UN BÉBÉ SEUL,
ÇA N'EXISTE PAS**

-D.W. WINNICOTT

”

**UQAM, AMPHITHÉÂTRE ADRIEN-PINARD, SU-1550
100, RUE SHERBROOKE O, MONTRÉAL QC H2X 3P2 (MÉTRO PLACE-DES-ARTS)**



Parcours migratoires et périnatalité

OBJECTIFS DE LA FORMATION

1. Acquérir des repères cliniques relatifs aux caractéristiques des parcours migratoires des familles en contexte d'adversité
2. Connaître les éléments interculturels et sociaux à prendre en compte dans les services en périnatalité pour les familles migrantes
3. Identifier des pratiques sensibles au trauma dans son contexte de travail
4. Reconnaître les indices de trauma vicariant en tant qu'intervenant.e

PUBLIC CIBLE

Cette formation s'adresse aux intervenant.es en santé mentale jeunesse et adulte et tous les intervenant.es qui travaillent auprès de jeunes enfants et leur famille ainsi qu'avec les femmes enceintes, les pères en devenir et les bébés. De façon plus spécifique, elle vise les intervenant.es communautaires, les médecins, les psychologues, ;es psychothérapeutes, les travailleurs sociaux & travailleuses sociales, les infirmiers & infirmières, les psychoéducateurs & psychoéducatrices, les éducateurs spécialisés & éducatrices spécialisées, les sages-femmes et les accompagnantes à la naissance.



Parcours migratoires et périnatalité

CONFÉRENCIÈRES

Audrey McMahan

est psychiatre pour enfants et adolescents, spécialisée en psychiatrie transculturelle, en santé mentale mondiale et en traumatismes collectifs et culturels. Elle a travaillé dans plusieurs contextes humanitaires avec Médecins sans Frontières, notamment au Soudan du Sud, en Irak et en République Démocratique du Congo. Elle est également consultante en santé mentale mondiale pour l'OMS à Djibouti. Elle travaille actuellement en tant que spécialiste SMSPS et responsable des activités spécialisées pour la mission en Palestine, notamment à Gaza et en Cisjordanie.

Garine Papazian-Zohrabian

est psychologue et professeure titulaire au département de psychopédagogie et d'andragogie et conseillère spéciale en santé mentale des étudiants à l'université de Montréal. Elle est directrice scientifique de l'équipe de recherche interdisciplinaire sur les familles réfugiées et demandeuses d'asile et chercheure régulière du SHERPA (Recherche, immigration et société) ainsi que du Centre de recherche Cri-JaDE. Son expérience clinique, ses recherches, son enseignement et ses publications portent sur le développement de l'enfant, son adaptation et ses apprentissages, les processus migratoires et leur influence sur la santé mentale des jeunes, les processus normaux et pathologiques des deuils, les traumatismes et leur transmission ainsi que la construction et l'expression identitaire.

Marie-Emma Gagné

est candidate au doctorat en psychologie du counselling au *Department of Educational and Counselling Psychology* de l'université McGill. Son projet de recherche porte sur l'adaptation et l'implantation d'une approche sensible au trauma dans un milieu communautaire offrant des services à de jeunes mères et à leurs enfants. Elle a effectué des stages et a travaillé avec de jeunes parents en contexte clinique dans divers milieux, notamment en milieu communautaire et en centre de protection de la jeunesse.

CONFÉRENCIÈRES (SUITE)

Marielle M'Bangha

est militante, féministe, auteure et passionnée par la périnatalité. Diplômée en lettres et communication sociale à l'Université du Québec à Trois-Rivières et au Québec depuis bientôt 20 ans, elle s'implique également dans la défense des droits des femmes racisées à Québec. Maman, doula afro, entrepreneure sociale, elle a créé l'organisme qu'elle dirige, le Service de Référence en Périnatalité pour les Femmes immigrantes de Québec (SRPFIQ). Les vécus des mères immigrantes et leurs familles l'ont amenée à développer une expertise en soins interculturels en contexte périnatal et à devenir consultante. Elle est initiatrice de la Journée internationale de la femme africaine de Québec.

Rachel Langevin

est psychologue et professeure adjointe au *Department of Educational and Counselling Psychology* de l'université McGill. Son programme de recherche porte sur les dynamiques familiales et la compréhension des mécanismes impliqués dans la continuité intergénérationnelle des traumatismes et de la violence familiale. Elle collabore avec des milieux de pratique depuis plusieurs années afin d'y favoriser l'implantation d'approches de soin sensibles au trauma, notamment auprès de jeunes mères. Son site web (react-lab.com) contient également de nombreux documents visant à vulgariser les connaissances scientifiques développés dans le cadre de ses travaux afin de rejoindre les intervenants concernés par ses thématiques de recherche.



Parcours migratoires et périnatalité

HORAIRE

8 H 30 - 9 H

ACCUEIL

Avant-Midi

9 H - 9 H 10

MOT D'OUVERTURE

9 H 15 - 10 H 15

GARINE PAPAZIAN-ZHORABIAN

PARCOURS MIGRATOIRES, CONDITIONS D'ADVERSITÉ, SANTÉ MENTALE ET DÉVELOPPEMENT GLOBAL DES JEUNES ENFANTS : ENJEUX ET DÉFIS POUR L'INTERVENTION

10 H 15 - 10 H 30

QUESTIONS/DISCUSSION

10 H 30 - 10 H 45

PAUSE

10 H 45 - 11 H 45

RACHEL LANGEVIN & MARIE-EMMA GAGNÉ

APPROCHE SENSIBLE AU TRAUMA AUPRÈS DE NOUVEAUX PARENTS ET SES APPLICATIONS EN CONTEXTE POST-MIGRATOIRE

11 H 45 - 12 H

QUESTIONS/DISCUSSION



Parcours migratoires et périnatalité

HORAIRE (SUITE)

12 H - 13 H 30

DÎNER (LIBRE)

Après-Midi

13 H 30 - 13 H 40

REMISE DE LA BOURSE ÉTUDIANTE GABRIELLE CLERK

13 H 40 - 14 H 30

AUDREY MCMAHON

PORTER SON BÉBÉ D'UN BERCEAU CULTUREL À UN AUTRE : ENTRE TRAUMA, TRANSMISSION ET CONTRE-TRANSFERT

14 H 30 - 14 H 45

QUESTIONS/DISCUSSION

14 H 45 - 15 H

PAUSE

15 H - 15 H 50

MARIELLE M'BANGHA

TÉMOIGNAGES ET RÉALITÉS DES FEMMES IMMIGRANTES EN CONTEXTE D'ACCOUCHEMENT : LE SRPFIQ PARTAGE SON EXPERTISE

15 H 50 - 16 H 05

QUESTIONS/DISCUSSION

16 H 05 - 16 H 10

MOT DE CLÔTURE

Parcours migratoires et périnatalité

COMITÉ ORGANISATEUR

Claud Bisailon, Ph. D.

Présidente de l'AQSMN
Psychologue et professeure
Université de Sherbrooke

Irena Stikarovska, M. D.

Administratrice de l'AQSMN
Psychiatre et pédopsychiatre
CHU Sainte-Justine

Jessica Lalande

Membre étudiante de l'AQSMN
Doctorante en psychologie
Université de Sherbrooke

Kim Couture

Secrétaire de l'AQSMN
Directrice
MAM autour de la maternité

Nadège Aymon

Administratrice de l'AQSMN
Doctorante en psychologie et doula
Université du Québec à Montréal

Rachel Briand-Malenfant, Ph. D.

Administratrice de l'AQSMN
Psychologue
Centre de psychologie Gouin



Parcours migratoires et périnatalité

FRAIS D'INSCRIPTION

Jusqu'au
26 avril

Membre AQSMN

175 \$

Non membre

225 \$

Étudiant*

105 \$

Intervenant d'organisme
communautaire
(non membre)

200 \$

Tarif institutionnel

1 025 \$

À partir du
27 avril

Membre AQSMN

225 \$

Non membre

285 \$

Étudiant*

135 \$

Intervenant d'organisme
communautaire
(non membre)

255 \$

Tarif institutionnel

1 325 \$

*Le **tarif étudiant** sera offert sur présentation d'une preuve d'inscription **à temps plein** dans une institution d'enseignement.

Le **tarif institutionnel permet à un organisme public non membre de l'AQSMN d'inscrire 6 participant.es au prix de 5 participant.es.

Parcours migratoires et périnatalité

POLITIQUE D'INSCRIPTION

- Le paiement de votre cotisation 2024 vous donne droit au tarif membre. Devenez membre en remplissant le formulaire d'adhésion disponible au <https://aqsmn.org/devenir-membre>.
- Les "organismes membres" (cotisation de 125 \$) peuvent inscrire 3 participant.es en tant que membres de l'AQSMN.
- Les frais d'inscription incluent les pauses santé pour les participant.es en présentiel. Le dîner est libre.
- Seul le paiement par carte de crédit est accepté.
- **Aucune inscription ne sera acceptée après le 3 mai 2024.**
- **Aucune inscription sur place ne sera acceptée.**



CONFIRMATION – REÇU – ATTESTATION

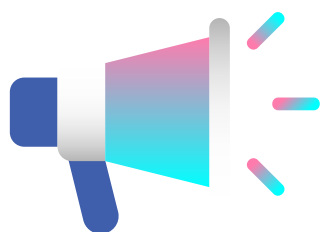
- L'inscription via le paiement en ligne vous fournit une preuve immédiate de votre inscription. Vous recevrez un reçu officiel aussitôt votre achat complété.
- Une attestation de participation vous sera envoyée dans les semaines suivant la Journée annuelle.

Parcours migratoires et périnatalité

ACCREDITATION

Une demande d'accréditation est en cours auprès de l'Ordre des psychologues du Québec pour la formation continue en psychothérapie.

ANNULATION - SUBSTITUTION



Les frais d'inscription ne sont pas remboursables.

Toutefois, un.e autre participant.e peut être désigné.e à la place d'un.e participant.e déjà inscrit.e sans frais supplémentaires.



L'Association québécoise pour la santé mentale des nourrissons (WAIMH-Québec)
est affiliée à la *World Association for Infant Mental Health*
<https://waimh.org>